

Olemasolev elektritoitega reklaam tõsta ümber uude asukohta.

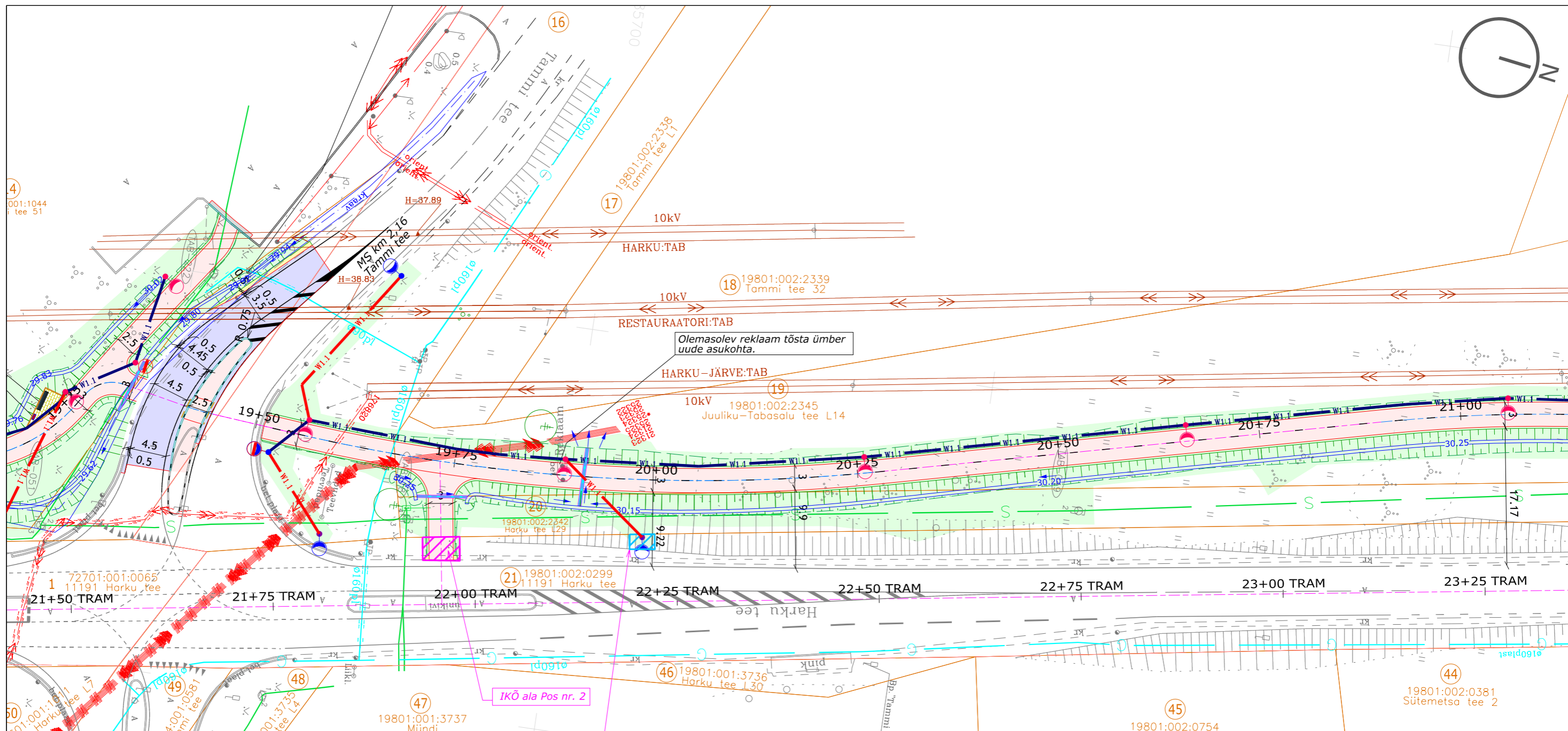
### TINGMÄRGID

- KINNISTU PIIR
- KINNISTU POSITSIOONI NUMBER
- IKÕ ala Pos nr (plaanil)
- IKÕ seadmise ala jalgratta- ja jalgte rajamiseks
- IKÕ seadmise ala tänavavalgustuse rajamiseks
- Proj. asfaltkate serv
- Proj. mulde ülemine serv
- Proj. sõidutee betoonäärekivi
- Proj. mulde nõlv
- Proj. truup koos voolusuunaga
- Proj. liikvideeritav kõrghaljastus
- Proj. konstruktsioon 1A, sõidutee asfaltkate
- Proj. konstruktsioon 1B, mahasõidu asfaltkate
- Proj. konstruktsioon 2, jalg- ja jalgrattatee asfaltkate
- Proj. konstruktsioon 3A, betoonkivist kate
- Proj. konstruktsioon 3B, tardkivist kate
- Proj. konstruktsioon 4, kruuskate
- Proj. konstruktsioon 5, muld ja murukülv
- Proj. tänavavalgustuse maakaabel kaablikaitsetorus d75mm 450N
- Proj. tänavavalgustuse maakaabel kaablikaitsetorus d75mm 750N
- Proj. tänavavalgustuse maakaabel kaablikaitsetorus d75mm 1250N
- Proj. kinnine meetod
- Proj. sõidutee valgusti, mast koos valgustiga
- Proj. jalgte valgusti, mast koos valgustiga
- Proj. ülekäiguraja valgusti, mast koos valgustiga
- Proj. sidekanalisatsioon

Jrk nr	IKÕ ala Pos nr (plaanil)	Kinnistu registriosa number	Katastriüksuse tunnus, nimi ja sihtotstarve	Asukoht riigitee (nr ja nimi) suhtes (lõigu algus ja lõpp)	Ala pindala, m <sup>2</sup>	Ehitis/tehnovõrk
1	1	9257450	11191 Harku-Rannamõisa tee 72701:001:0065 Transpordimaa 100%	11191 Harku-Rannamõisa tee km 1,63	59 m <sup>2</sup>	jalgratta- ja jalgte

Geoalus	REIB OÜ	Töö nr: TT-6109	Möödist: november.2021	Koordinaadid: L-est97 süsteemis Kõrgused: EH2000 süsteemis
---------	---------	-----------------	------------------------	---

<b>Landverk</b> ROAD ENGINEERING LANDVERK OÜ Sepa 19, Tartu, info@landverk.ee Registrikood: 11889198 MTR: EEP003540 Kontrollis: Allkirjastatud digitaalselt Tarmo Rämmel Projekteerija: Maia-Liisa Vares Allkirjastatud digitaalselt	Tellijas	Saue Vallavalitsus ja Harku Vallavalitsus	Töö nr.	T2126
	Töö nimetus	Harku-Rannamõisa teega nr 11191 külgnene jalg- ja jalgrattatee projekteerimine	Objekti aadress	Harju maakond Saue vald Harku vald
	Joonis	Isikliku kasutusõiguse seadmise plaan	Projekti staadium	Põhiprojekt
	Fail	T2126_PP_KK-krundijaotuskavad	Kuupäev	23.03.2022
			Mööd	1:500
			Joonis	POS-1/21-1



Jrk nr	IKÕ ala Pos nr (plaanil)	Kinnistu registriosa number	Katastriüksuse tunnus, nimi ja sihtotstarve	Asukoht riigitee (nr ja nimi) suhtes (lõigu algus ja lõpp)	Ala pindala, m <sup>2</sup>	Ehitis/tehnovõrk
2	2	9228150	11191 Harku-Rannamõisa tee 19801:002:0299 Transpordimaa 100%	11191 Harku-Rannamõisa tee km 2,20	14 m <sup>2</sup>	jalgratta- ja jalgte
3	3	9228150	11191 Harku-Rannamõisa tee 19801:002:0299 Transpordimaa 100%	11191 Harku-Rannamõisa tee km 2,22	6 m <sup>2</sup>	tänavavalgustus

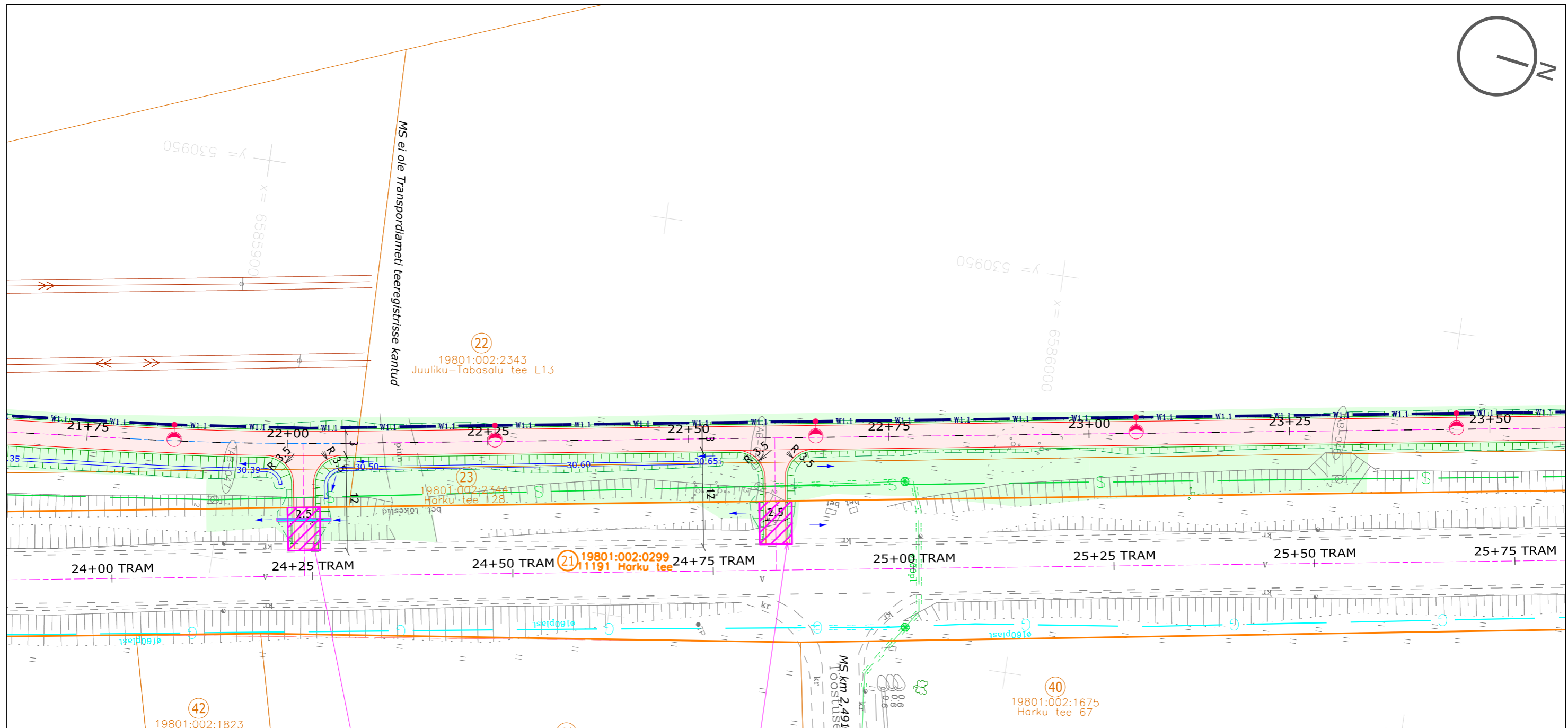
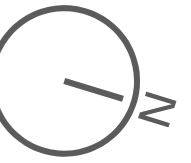
  

Geoalus	REIB OÜ	Töö nr: TT-6109	Möödist: november.2021	Koordinaadid: L-est97 süsteemis
				Kõrgused: EH2000 süsteemis

### TINGMÄRGID

- KINNISTU PIIR
- KINNISTU POSITSIOONI NUMBER
- IKÕ ala Pos nr (plaanil)
- IKÕ seadmise ala jalgratta- ja jalgte rajamiseks
- IKÕ seadmise ala tänavavalgustuse rajamiseks
- Proj. asfaltkate serv
- Proj. mulde ülemine serv
- Proj. sõidutee betoonäärekivi
- Proj. mulde nõlv
- Proj. truur koos voolusuunaga
- Proj. liikvideeritav kõrghaljastus
- Proj. konstruktsioon 1A, sõidutee asfaltkate
- Proj. konstruktsioon 1B, mahasõidu asfaltkate
- Proj. konstruktsioon 2, jalg- ja jalgrattate asfaltkate
- Proj. konstruktsioon 3A, betoonkivist kate
- Proj. konstruktsioon 3B, tärkivist kate
- Proj. konstruktsioon 4, kruuskate
- Proj. konstruktsioon 5, muld ja murukülv
- Proj. tänavavalgustuse maakaabel kaablikaitsetorus d75mm 450N
- Proj. tänavavalgustuse maakaabel kaablikaitsetorus d75mm 750N
- Proj. tänavavalgustuse maakaabel kaablikaitsetorus d75mm 1250N
- Proj. kinnine meeter
- Proj. sõidutee valgusti, mast koos valgustiga
- Proj. jalgte valgusti, mast koos valgustiga
- Proj. ülekäiguraja valgusti, mast koos valgustiga
- Proj. sidekanalisatsioon

<b>Landverk</b> ROAD ENGINEERING LANDVERK OÜ Sepa 19, Tartu, info@landverk.ee Registrikood: 11889198 MTR: EEP003540 Kontrollis: Tarmo Rämmel Allkirjastatud digitaalselt Projekteerija: Maia-Liisa Vares Allkirjastatud digitaalselt	Tellija	Saue Vallavalitsus ja Harku Vallavalitsus	Töö nr.	T2126
	Töö nimetus	Harku-Rannamõisa teega nr 11191 külgneva jalg- ja jalgrattate projekteeimine	Objekti aadress	Harju maakond Saue vald Harku vald
	Joonis	Isikliku kasutusõiguse seadmise plaan	Projekti staadium	Põhiprojekt
	Fail	T2126_PP_KK-krundijaotuskavad	Kuupäev	23.03.2022
			Mööd	1:500
			Joonis	POS-1/21-2



### TINGMÄRGID

- KINNISTU PIIR
- KINNISTU POSITSIOONI NUMBER
- IKÖ ala Pos nr. (plaanil)
- IKÖ seadmise ala jalgratta- ja jalgte rajamiseks
- IKÖ seadmise ala tänavavalgustuse rajamiseks
- Proj. asfaltkate serv
- Proj. mulde ülemine serv
- Proj. sõidutee betoonäärekivi
- Proj. mulde nõlv
- Proj. truup koos voolusuunaga
- Proj. liikvideeritav kõrghaljastus
- Proj. konstruktsioon 1A, sõidutee asfaltkate
- Proj. konstruktsioon 1B, mahasõidu asfaltkate
- Proj. konstruktsioon 2, jalg- ja jalgrattatee asfaltkate
- Proj. konstruktsioon 3A, betoonkivist kate
- Proj. konstruktsioon 3B, tardkivist kate
- Proj. konstruktsioon 4, kruuskate
- Proj. konstruktsioon 5, muld ja murukülv
- Proj. tänavavalgustuse maakaabel kaablikahtsetorus d75mm 450N
- Proj. tänavavalgustuse maakaabel kaablikahtsetorus d75mm 750N
- Proj. tänavavalgustuse maakaabel kaablikahtsetorus d75mm 1250N
- Proj. kinnine meetod
- Proj. sõidutee valgusti, mast koos valgustiga
- Proj. jalgte valgusti, mast koos valgustiga
- Proj. ülekäiguraja valgusti, mast koos valgustiga
- Proj. sidekanalisatsioon

Jrk nr	IKÖ ala Pos nr (plaanil)	Kinnistu registriosa number	Katastriüksuse tunnus, nimi ja sihtotstarve	Asukoht riigitee (nr ja nimi) suhtes (lõigu algus ja lõpp)	Ala pindala, m <sup>2</sup>	Ehitis/tehnovõrk
4	4	9228150	11191 Harku-Rannamõisa tee 19801:002:0299 Transpordimaa 100%	11191 Harku-Rannamõisa tee km 2,42	22 m <sup>2</sup>	jalgratta- ja jalgte
5	5	9228150	11191 Harku-Rannamõisa tee 19801:002:0299 Transpordimaa 100%	11191 Harku-Rannamõisa tee km 2,48	22 m <sup>2</sup>	jalgratta- ja jalgte

Geoalus	REIB OÜ	Töö nr: TT-6109	Möödist: november.2021	Koordinaadid: L-est97 süsteemis
				Kõrgused: EH2000 süsteemis

**Landverk**  
ROAD ENGINEERING  
LANDVERK OÜ Sepa 19, Tartu, info@landverk.ee  
Registrikood: 11889198 MTR: EEP003540

Kontrollis: Tarmo Rämmel  
Allkirjastatud digitaalselt

Projekteerija: Maia-Liisa Vares  
Allkirjastatud digitaalselt

Saue Vallavalitsus ja Harku Vallavalitsus

Töö nimetus: Harku-Rannamõisa teega nr 11191 külgneva jalg- ja jalgrattatee projekteerimine

Joonis: Isikliku kasutusõiguse seadmise plaan

Fail: T2126\_PP\_KK-krundijaotuskavad

Kuupäev: 23.03.2022

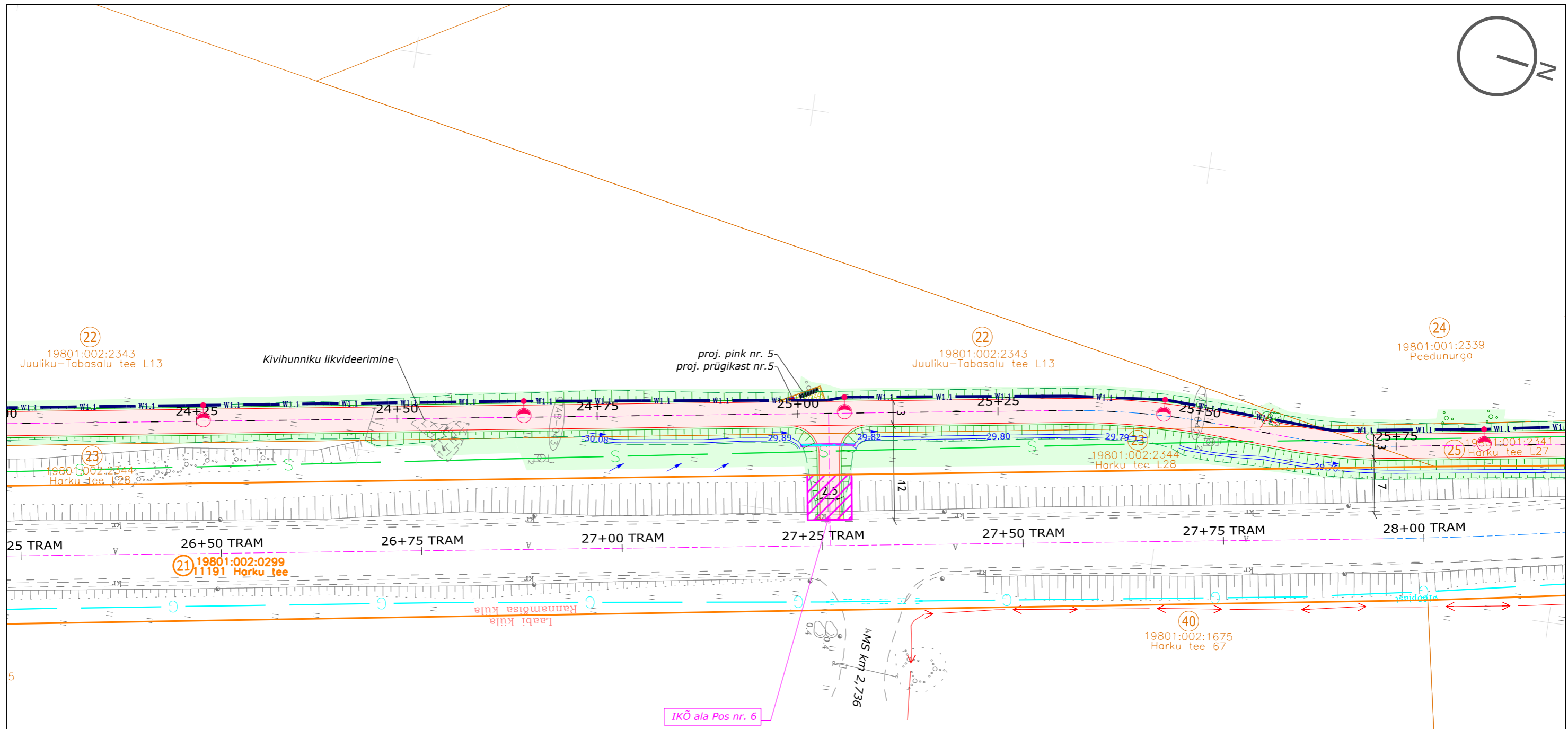
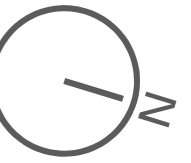
Mööd: 1:500

T2126

Objekti aadress: Harju maakond Saue vald Harku vald

Projekti staadium: Põhiprojekt

Joonis: POS-1/21-3



### TINGMÄRGID

	KINNISTU PIIR		Proj. konstruktsioon 1A, sõidutee asfaltkate
	KINNISTU POSITSIOONI NUMBER		Proj. konstruktsioon 1B, mahasõidu asfaltkate
	IKÕ ala Pos nr (plaanil)		Proj. konstruktsioon 2, jalg- ja jalgrattatee asfaltkate
	IKÕ seadmise ala jalgratta- ja jalgte rajamiseks		Proj. konstruktsioon 3A, betoonkivist kate
	IKÕ seadmise ala tänavavalgustuse rajamiseks		Proj. konstruktsioon 3B, tardkivist kate
	Proj. asfaltkate serv		Proj. konstruktsioon 4, kruuskate
	Proj. mulde ülemine serv		Proj. konstruktsioon 5, muld ja murukülv
	Proj. sõidutee betoonäärekivi		Proj. tänavavalgustuse maakaabel kaablikaitsetorus d75mm 450N
	Proj. mulde nõlv		Proj. tänavavalgustuse maakaabel kaablikaitsetorus d75mm 750N
	Proj. truup koos voolusuunaga		Proj. tänavavalgustuse maakaabel kaablikaitsetorus d75mm 1250N
	Proj. likvideeritav kõrghaljastus		Proj. kinnine meetod
			Proj. sõidutee valgusti, mast koos valgustiga
			Proj. jalgte valgusti, mast koos valgustiga
			Proj. ülekäiguraja valgusti, mast koos valgustiga
			Proj. sidekanalisatsioon

Jrk nr	IKÕ ala Pos nr (plaanil)	Kinnistu registriosa number	Katastriüksuse tunnus, nimi ja sihtotstarve	Asukoht riigitee (nr ja nimi) suhtes (lõigu algus ja lõpp)	Ala pindala, m <sup>2</sup>	Ehitis/tehnovõrk
6	6	9228150	11191 Harku-Rannamõisa tee 19801:002:0299 Transpordimaa 100%	11191 Harku-Rannamõisa tee km 2,73	31 m <sup>2</sup>	jalgratta- ja jalgte

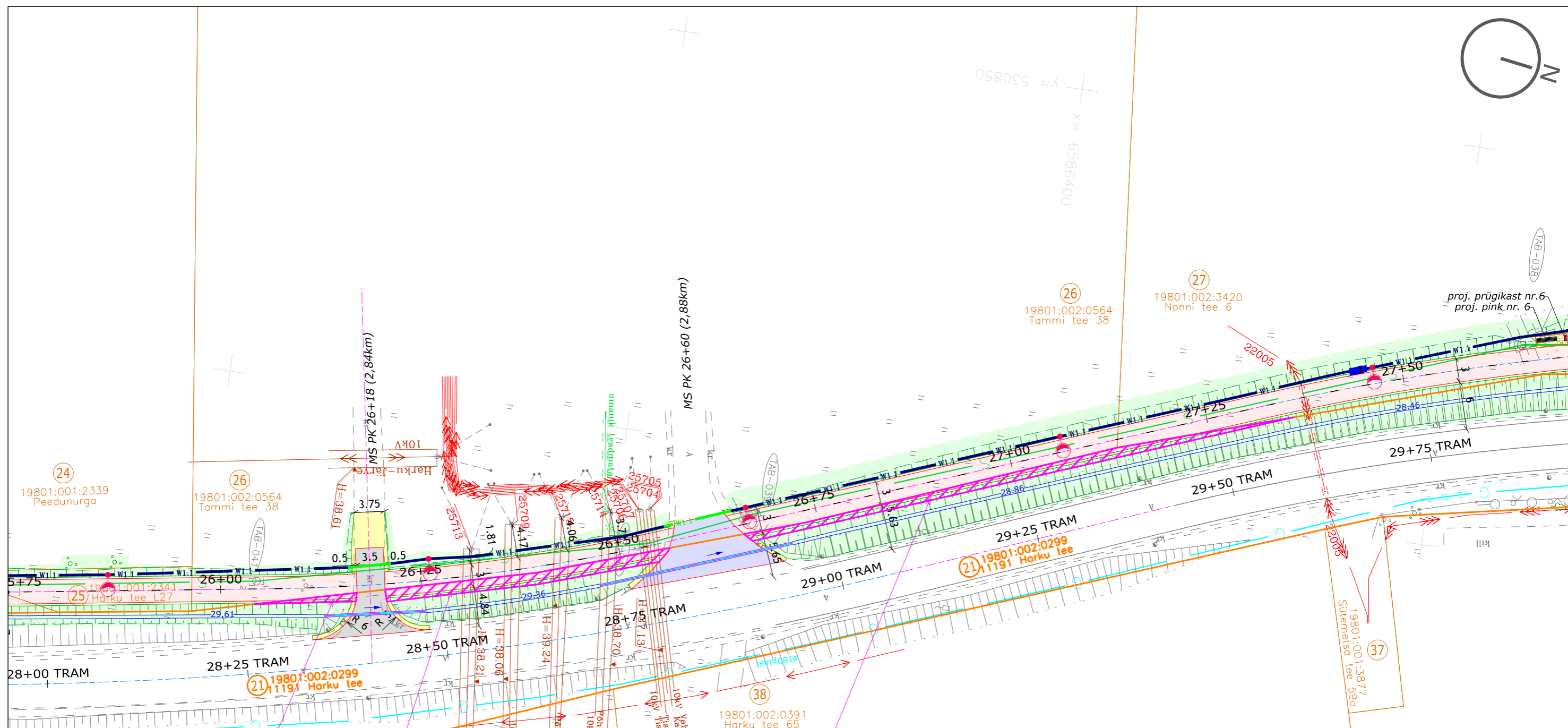
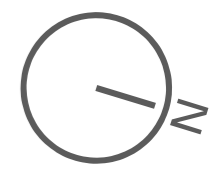
Geoalus	REIB OÜ	Töö nr: TT-6109	Möödist: november.2021	Koordinaadid: L-est97 süsteemis Kõrgused: EH2000 süsteemis
---------	---------	-----------------	------------------------	---

**Landverk**  
ROAD ENGINEERING  
LANDVERK OÜ Sepa 19, Tartu, info@landverk.ee  
Registrikood: 11889198 MTR: EEP003540

Kontrollis: Tarmo Rämmel  
Allkirjastatud digitaalselt

Projekteerija: Maia-Liisa Vares  
Allkirjastatud digitaalselt

Saue Vallavalitsus ja Harku Vallavalitsus			T2126
Töö nimetus			Objekti aadress
Harku-Rannamõisa teega nr 11191 külgneva jalg- ja jalgrattatee projekteerimine			Harju maakond Saue vald Harku vald
Joonis Isikliku kasutusõiguse seadmise plaan			Projekti staadium
Fail T2126_PP_KK-krundijaotuskavad			Põhiprojekt
Kuupäev	Mööd	Joonis	
23.03.2022	1:500	POS-1/21-4	



- KINNISTU PIIR
- KINNISTU POSITSIOONI NUMBER
- IKÕ ala Pos nr. (plaanil)
- IKÕ seadmise ala jalgratta- ja jalgte rajamiseks
- IKÕ seadmise ala tänavavalgustuse rajamiseks
- Proj. asfaltkate serv
- Proj. mulde ülemine serv
- Proj. sõidutee betoonäärakivi
- Proj. mulde nõlv
- Proj. truup koos voolusuunaga
- Proj. liikvideeritav kõrghaljastus
- Proj. konstruktsioon 1A, sõidutee asfaltkate
- Proj. konstruktsioon 1B, mahasõidu asfaltkate
- Proj. konstruktsioon 2, jalg- ja jalgrattatee asfaltkate
- Proj. konstruktsioon 3A, betoonkivist kate
- Proj. konstruktsioon 3B, tardkivist kate
- Proj. konstruktsioon 4, kruuskate
- Proj. konstruktsioon 5, muld ja murukülv
- Proj. tänavavalgustuse maakaabel kaablikaitsetorus d75mm 450N
- Proj. tänavavalgustuse maakaabel kaablikaitsetorus d75mm 750N
- Proj. tänavavalgustuse maakaabel kaablikaitsetorus d75mm 1250N
- Proj. kinnine meetod
- Proj. sõidutee valgusti, mast koos valgustiga
- Proj. jalgte valgusti, mast koos valgustiga
- Proj. ülekäiguraja valgusti, mast koos valgustiga
- Proj. sidekanalisatsioon

Jrk nr	IKÕ ala Pos nr. (plaanil)	Kinnistu registrios number	Katastriüksuse tunnus, nimi ja sihtotstarve	Asukoht riigitee (nr ja nimi) suhtes (lõigu algus ja lõpp)	Ala pindala, m <sup>2</sup>	Ehitis/tehnovõrk
7,1	7,1	9228150	11191 Harku-Rannamõisa tee 19801:002:0299 Transpordimaa 100%	11191 Harku-Rannamõisa tee km 2,82...2,84	7 m <sup>2</sup>	jalgratta- ja jalgte
7,2	7,2	9228150	11191 Harku-Rannamõisa tee 19801:002:0299 Transpordimaa 100%	11191 Harku-Rannamõisa tee km 2,84...2,88	52 m <sup>2</sup>	jalgratta- ja jalgte
7,3	7,3	9228150	11191 Harku-Rannamõisa tee 19801:002:0299 Transpordimaa 100%	11191 Harku-Rannamõisa tee km 2,89...2,96	60 m <sup>2</sup>	jalgratta- ja jalgte

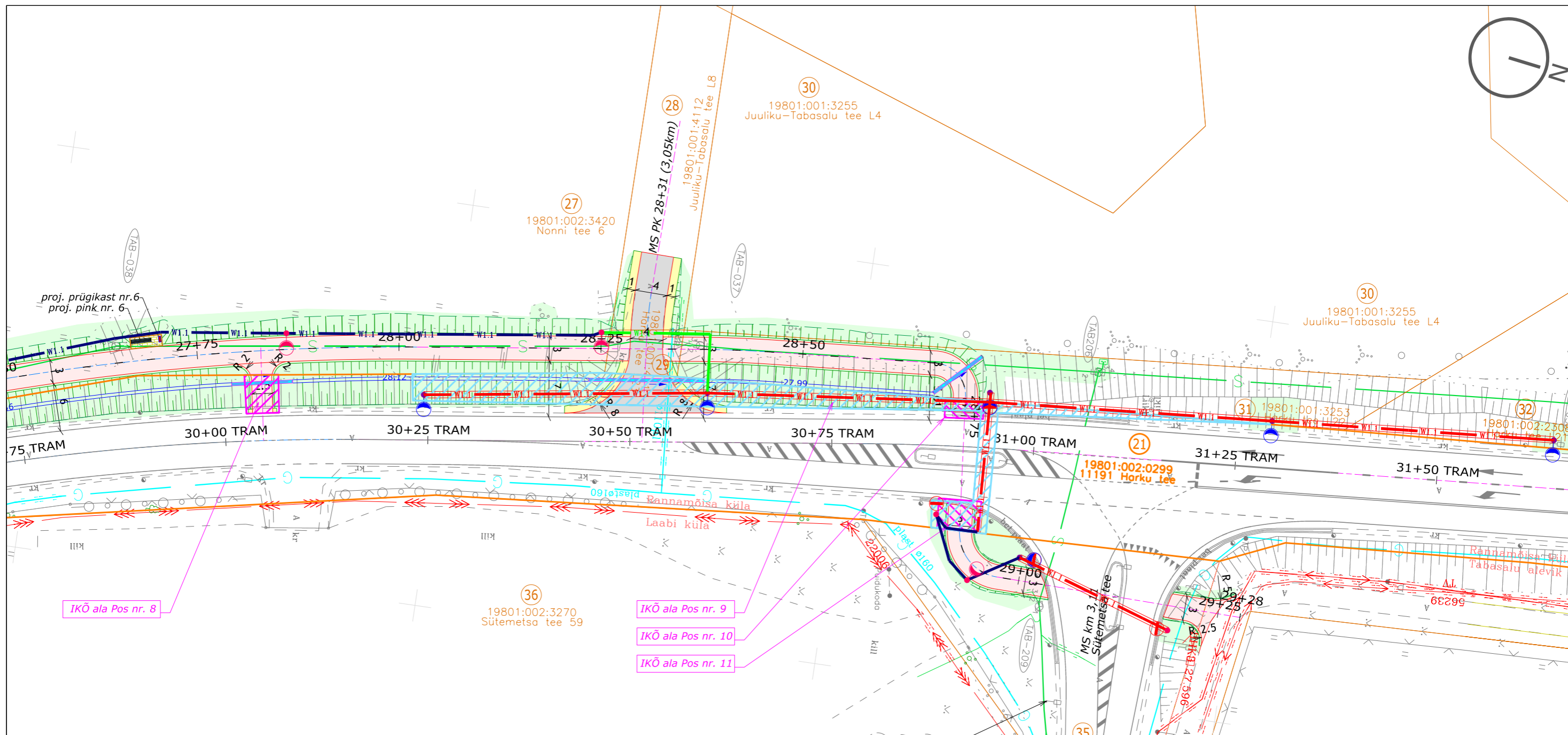
Geoalus	REIB OÜ	Töö nr: TT-6109	Möödist: november.2021	Koordinaadid: L-est97 süsteemis
				Kõrgused: EH2000 süsteemis

**Landverk**  
ROAD ENGINEERING  
LANDVERK OÜ Sepa 19, Tartu, info@landverk.ee  
Registrikood:11889198 MTR: EEP003540

Kontrollis: Tarmo Rämmel  
Allkirjastatud digitaalselt

Projekteerija: Maia-Liisa Vares  
Allkirjastatud digitaalselt

Saue Vallavalitsus ja Harku Vallavalitsus			T2126
Töö nimetus			Objekti aadress
Harku-Rannamõisa teega nr 11191 külgneva jalg- ja jalgrattatee projekteerimine			Harju maakond Saue vald Harku vald
Joonis Isikliku kasutusõiguse seadmise plaan			Projekti staadium
Fail T2126_PP_KK-krundijaotuskavad			Põhiprojekt
Kuupäev	Mööd	Joonis	
28.03.2022	1:500	POS-1/21-5	



Jrk nr	IKÕ ala Pos nr (plaanil)	Kinnistu registriosa number	Katastriüksuse tunnus, nimi ja sihtotstarve	Asukoht riigitee (nr ja nimi) suhtes (lõigu algus ja lõpp)	Ala pindala, m <sup>2</sup>	Ehitis/tehnovõrk
8	8	9228150	11191 Harku-Rannamõisa tee 19801:002:0299 Transpordimaa 100%	11191 Harku-Rannamõisa tee km 3,00	20 m <sup>2</sup>	jalgratta- ja jalgte
9	9	9228150	11191 Harku-Rannamõisa tee 19801:002:0299 Transpordimaa 100%	11191 Harku-Rannamõisa tee km 3,02...3,13	281 m <sup>2</sup>	tänavavalgustus
10	10	9228150	11191 Harku-Rannamõisa tee 19801:002:0299 Transpordimaa 100%	11191 Harku-Rannamõisa tee km 3,09	11 m <sup>2</sup>	jalgratta- ja jalgte
11	11	9228150	11191 Harku-Rannamõisa tee 19801:002:0299 Transpordimaa 100%	11191 Harku-Rannamõisa tee km 3,09	20 m <sup>2</sup>	jalgratta- ja jalgte
Jalgratta- ja jalgte KOKKU					259 m <sup>2</sup>	jalgratta- ja jalgte
Tänavavalgustus KOKKU					287 m <sup>2</sup>	tänavavalgustus

### TINGMÄRGID

- KINNISTU PIIR
- KINNISTU POSITSIOONI NUMBER
- IKÕ ala Pos nr (plaanil)
- IKÕ seadmise ala jalgratta- ja jalgte rajamiseks
- IKÕ seadmise ala tänavavalgustuse rajamiseks
- Proj. asfaltkate serv
- Proj. mulde ülemine serv
- Proj. sõidutee betoonäärekiivi
- Proj. mulde nõlv
- Proj. truup koos voolusuunaga
- Proj. liikvideeritav kõrghaljastus
- Proj. konstruktsioon 1A, sõidutee asfaltkate
- Proj. konstruktsioon 1B, mahasõidu asfaltkate
- Proj. konstruktsioon 2, jalg- ja jalgrattate asfaltkate
- Proj. konstruktsioon 3A, betoonkivist kate
- Proj. konstruktsioon 3B, tardkivist kate
- Proj. konstruktsioon 4, kruuskate
- Proj. konstruktsioon 5, muld ja murukülv
- Proj. tänavavalgustuse maakaabel kaablikaitsetorus d75mm 450N
- Proj. tänavavalgustuse maakaabel kaablikaitsetorus d75mm 750N
- Proj. tänavavalgustuse maakaabel kaablikaitsetorus d75mm 1250N
- Proj. kinnine meetod
- Proj. sõidutee valgusti, mast koos valgustiga
- Proj. jalgte valgusti, mast koos valgustiga
- Proj. ülekäiguraja valgusti, mast koos valgustiga
- Proj. sidekanalisatsioon

<b>Landverk</b> ROAD ENGINEERING LANDVERK OÜ Sepa 19, Tartu, info@landverk.ee Registrikood: 11889198 MTR: EEP003540 Kontrollis: Tarmo Rämmel Allkirjastatud digitaalselt Projekteerija: Maia-Liisa Vares Allkirjastatud digitaalselt	<b>Saue Vallavalitsus ja Harku Vallavalitsus</b> Töö nimetus <b>Harku-Rannamõisa teega nr 11191 külgneva jalg- ja jalgrattate projekteeimine</b>	<b>T2126</b> Objekti aadress <b>Harju maakond Saue vald Harku vald</b>
	Joonis <b>Isikliku kasutusõiguse seadmise plaan</b>	Projekti staadium <b>Põhiprojekt</b>
Fail T2126_PP_KK-krundijaotuskavad	Kuupäev 30.03.2022	Mõõt 1:500
Geolus REIB OÜ Töö nr: TT-6109 Mõõdist: november.2021	Koordinaadid: L-est97 süsteemis Kõrgused: EH2000 süsteemis	Joonis POS-1/21-6